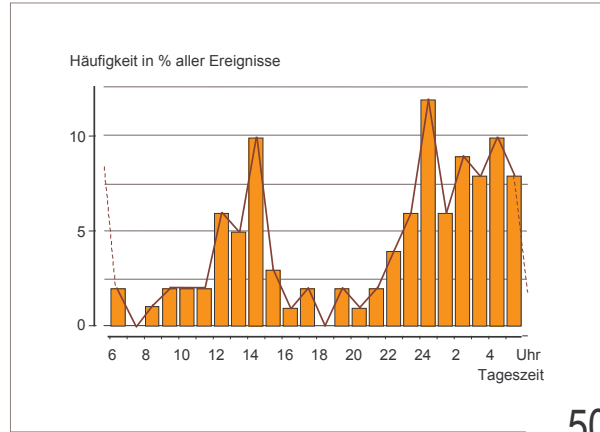
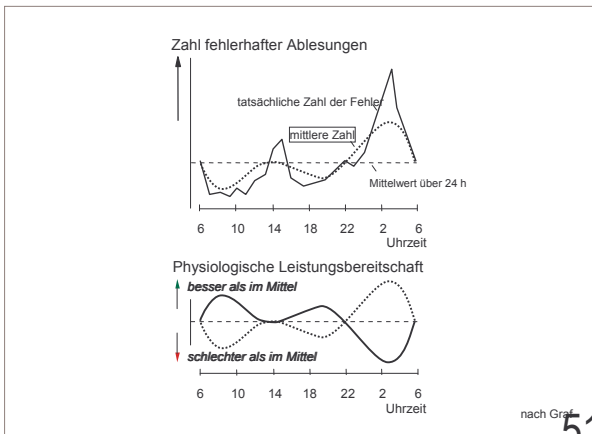


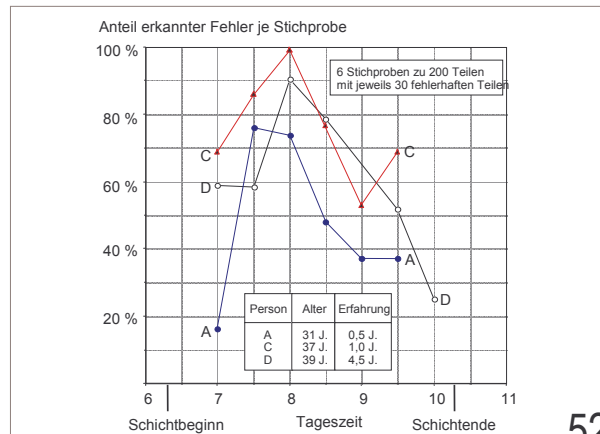
49



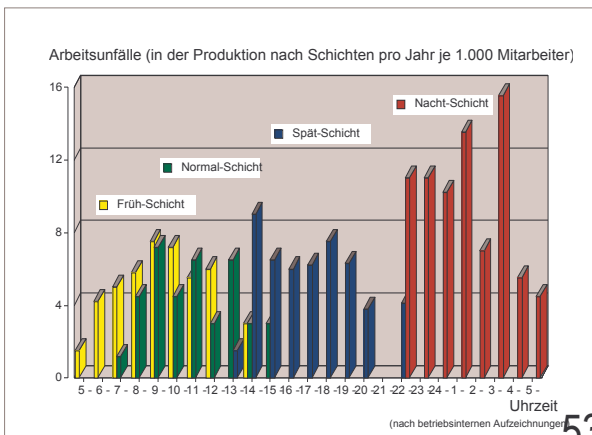
50



51



52



53

**Ermüdung ?**

Wir pflegen als Ermüdung einen Zustand zu bezeichnen, in welchem eine vorher ohne Schwierigkeiten geleistete Arbeit mit immer größerem Gefühl von Anstrengung und mit immer geringerem Erfolg durchgeführt wird.

Durig, 1927

Ermüdung ist eine als Folge von Tätigkeit auftretende reversible Herabsetzung der Funktionsfähigkeit eines Organs oder Organismus.

Lehmann, 1953

54